



先生の紹介



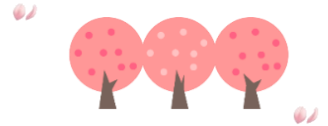
園長 久木元忍



保育主任
松江久美子



事務 小川千代子



ひかり組
石井 靖子



ほし組
作田 真由美



はな組
牧野 真弓



にじ組
仲谷 任子



うみ組
品田 朱美



つき組
齋藤穂乃花



フォロー
近藤 江莉



フォロー・太鼓指導
佐々木須美子



フォロー
徳元 利香



フォロー
笠井 光



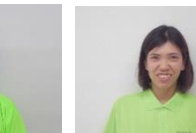
フォロー
工藤 一子



フォロー
千葉 光代



フォロー
宮原 悦子



フォロー
海保 尚美



フォロー
福留 綾子



栄養士
長崎 真帆



調理
高橋 正江



調理
大橋 竜子



調理
腰山 良子



調理
生田 友里



支援センター長
宮内 織絵

今年度も支援センターを担当します。お母さん達の様々な不安や悩みが少しでも減り楽しんで子育て出来るようにサポートしていきたいと思っています。また、色々な出会いを大切に子ども達と楽しんでいきたいと思えます。1年間よろしくお願ひ致します。



一時保育
多和 智子

今年度一時預かりを担当します。子ども達が「また来たい」と思うような安心安全な一時預かりにしたいと思っています。またお母さん達には子育ての相談やサポートも行っていきますので、よろしくお願ひ致します。

エンゼル式子育てカレンダー

<4月>
しっかり抱いて
下に降ろして
歩かせる。

子育ては自分育て。親の成長の機会でもあります。スキンシップとコミュニケーションを大切に、大切に。できることから、一つひとつ、やらせてみよう。わが子の成長を、じっくり見守れるお母さんになろう。

理事長 市川由貴子



「しっかり抱いて」…かわいいままに、授乳のたびに抱き、眠れなければ抱き、転んで泣いて抱いてやること。それではじめて子どもは、自分は親から受け入れられている、この世に生まれてよかったのだと感じ、自己肯定感、自尊感情が育まれ、他人を思いやる気持ちも生まれてきます。

「下に降ろして」…独り立ちの前提として、自己抑制、自律性を身に着けさせること。これは、親が子どものために「壁」になることで育まれます。例えば、やるべきことを勇気をもってやるように後ろから支えてやる壁、「大丈夫」と言って自信をもたせる後ろ盾の壁、やってはいけないことを「ダメなことはダメ」と言って阻止する壁が大事です。

「歩かせる」…自立させること。抱いて、降ろしてという段階をしっかりやっておくことが自立に向けて大前提だけど、やはり最初の一歩にも十分気をつけていく必要があります。

～明星大学 高橋先生の講演より～

保育園給食紹介

- ◎ 給食・・・完全給食です。(年齢に応じて食べやすい大きさにして配膳をしています。)
- ◎ おやつ・・・全て手作りで。(ヨーグルト、プリンを除く)

『食べきった』という達成感や自信を持ってもらうために、食べる量を調整しています。各クラスうれしそうに沢山おかわりをしてれています！

みんなで一緒に「いただきます」から始まる給食。食べた物は体の栄養になるのはもちろんのこと、心を豊かにしてくれます。1年を通して伝統行事や旬の食材など食に関する情報をお伝えしていきたいと思っています。お友だちと一緒に食べる給食を通し、なんでも食べられる、心豊かな、元気いっぱい子ども達になってくれるように成長を見守りたいと思います。一年間よろしく願いいたします。

保育園給食の特徴

- 砂糖、塩等の調味料は天然ものにごだけ使用しています。
- 衛生面に配慮し、安全な給食作りをしています。
- 給食食材の生野菜などは加熱してから使用しています。
- 基本的には薄味。季節によって(夏場等)給食で塩分と水分の調節をしています。
- おやつも含め手作りを中心に給食提供をしています。
- あたたかい食事の提供をしています。冬は食器を温めてから配膳しています。
- 毎日の残食数を記録し、苦手な食材やメニュー、味の改善をしています。
- 「まごわやさしいこ」で栄養バランスの取れた食事を意識しています。
- 栄養士が在籍し、子どもの状態を把握しながら献立に反映しています。



5月の予約

4/15 (木) 7:15~ 受付開始

ホームページのフォームにてお願いします。

予約結果は4/22 (木) までメールにて、ご連絡します。メールがこない時は保育園にご連絡ください。



来月号より、一時預かり保育のお手紙は・・・

- ①子育て情報編：お手紙をお渡しします。
- ②子ども達の活動編：ブログにて(写真が載ります)と二つに分かれます。基本的には①②共に月末日に発行となります。お楽しみに！

地域子育て支援センター

ほしのこらんど

ベビーくらぶ

～小さな赤ちゃんDAY～

日時：4月14日(水) AM・PM

5月19日(水) AM・PM、20日(木) AM

場所：ほしのこルーム

対象：8ヶ月までの親子

絵本の読み聞かせ、赤ちゃんマッサージなどを親子で行ないます。また、ママ向けに座談会や離乳食等のミニ講座等も行ないます。

キッズひろば

日時：5月6日(木) 10:30~11:45

場所：四街道公民館2階和室

対象：1才~就園前の親子

定員：8組

GW明けのイベントです。親子制作や絵本の読み聞かせ、子育て相談会などを行ないます。

申込：4/9(金) 10:30~

ホームページのフォームよりお申込み下さい。

お知らせ

- 緊急事態宣言も解除されました。4月より定員を3組→5組に増やしたいと思います。今後も感染予防に努めながら、皆さんと楽しく過ごしていきたいと思っています。
- 電話でのご予約は・・・9:00 ~ 17:00 です。

☆4月 カレンダー☆

月曜日	火曜日	水曜日	木曜日	金曜日	土曜日
			1 ベビー (ふれあい遊び) 子育て相談	2 グループ	3
				キッズ (えのく遊び)	10
5	6 キッズ (えのく遊び) 子育て相談	7 ベビー (絵本の会) 子育て相談	8 ベビー (絵本の会) 子育て相談	9 グループ	16
				キッズ (えのく遊び)	17
12	13 キッズ (教材遊び) 子育て相談	14 ベビー (おさな赤ちゃんDAY) 子育て相談	15 ベビー (おさな赤ちゃんDAY) 子育て相談	16 グループ	23
				キッズ (教材遊び)	24
19	20 キッズ (芝園庭) 子育て相談	21 ベビー (こいのぼり制作) 子育て相談	22 ベビー (こいのぼり制作) 子育て相談	23 グループ	30
				キッズ (こいのぼり制作)	31
26	27 キッズ (こいのぼり制作) 子育て相談	28 ベビー (こいのぼり制作) 子育て相談	29	30 グループ	
				キッズ (こいのぼり制作)	

☆5月 カレンダー☆

月曜日	火曜日	水曜日	木曜日	金曜日	土曜日
					1
					2
					3
					4
					5
					6
					7
					8
					9
10	11 キッズ (教材遊び) 子育て相談	12 ベビー (離乳食講座) 子育て相談	13 ベビー (ふれあい遊び) 子育て相談	14 グループ	21
					22
17	18 キッズ (トイレ講座) 子育て相談	19 ベビー (おさな赤ちゃんDAY) 子育て相談	20 ベビー (おさな赤ちゃんDAY) 子育て相談	21 グループ	28
					29
24	25 キッズ (親子制作) 子育て相談	26 ベビー (絵本の会) 子育て相談	27 ベビー (絵本の会) 子育て相談	28 グループ	31
					31
					キッズ (親子制作)

*コロナウイルス感染拡大の状況により、変更、中止がありますことをご了承下さい。

エンゼルステーション保育園

地域子育て支援センター ほしのこらんど

〒284-0005 四街道市四街道1-13-1

☎043-424-3327 Fax043-424-3357