



【6月の予定】

17日（水）2歳児じゃが芋堀は中止となりました。

19日（金）保育参観は延期となります。

今後の様子を鑑み決定し次第お知らせいたします。

24日（水）避難訓練

26日（金）6月生まれの誕生日会

※今年度の保護者参加の誕生日会はありません。

30日～7月中 個人面談月間

（詳細は6月5日に別紙配布とHP在園児書類に掲載）

※2歳児クラス対象とした6月の体操の日程については

6月22日、29日となります。

【7月の主な行事予定】

1日（水）水遊び開始

7日（火）七夕まつり

11日（土）夏祭り 中止

13日（月）前期体操指導終了（2歳児クラス）

17日（金）7月生まれ誕生日会

※今年度の保護者参加の誕生日会はありません。



【お知らせとお願い事項】

★ちょっと早いですですが衣替えの準備を・・・

例年に比べ早い時期より夏日といわれる日が到来しています。保育園のロッカーの中に保管してある洋服の見直しをお願い致します。お迎え時など職員に一言声をかけお部屋にあるロッカーを確認し、夏服への移行を宜しくお願い致します。

★集金袋について

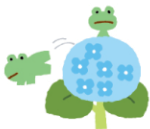
- ・5月6月分を合わせて6月2日にお月謝袋を配布します。
- ・今年度のクリーニング代が104円に変更となりました。4月分については149円で徴収しましたので（45円超過）5月分のクリーニング代より45円差し引き、5月分の徴収を59円とさせていただきます。6月より104円となります。



6月生まれのお友達 お誕生日おめでとう

爽やかな風が吹き夏まであと一歩の今、“散歩”が楽しい季節となりました。

そこで今月は“靴”選びのポイントを取り上げましたので、改めて現在の靴がお子様にあっているのか歩くことが楽しく安全に過ごせるよう確認してみてください。



足の発達は・・・

赤ちゃんの足の骨は柔らかく、5歳くらいまでの間に形成されるといわれています。今の時期は外からの影響を受けやすく、靴によっては足の形が変わってしまう事もあるのでこまめにチェックをしていきましょう。

合わない靴を履いていると・・・

本来足の裏をしっかりと地面につけ、足の指をしっかりと踏ん張って歩くことでアーチ（土ふまづ）が育っていくはずが、合わない靴を履くことで、靴の中で足がズルズルと動いてしまったり、パカパカと外れて靴が脱げてしまったりと危険なだけでなく、足をしっかりと踏ん張って歩くことができなくなり足の発達にも影響をおよぼします。アーチが出来ないと扁平足で長く歩けなかったりすぐ疲れてしまったりということにもなります。

足の機能が成長する時期だからこそこまめに点検し、数か月ではきつ必ずつもりで買い替えていきましょう。

- ① ひもやマジックテープで調節できますか？
こどもの甲の高さに合わせて調節しましょう。保育園では子ども達自分ではきやすいようにひもよりもマジックテープを進めています。
- ② つまさきに足の指が伸びる広さや厚み（高さ）がありますか？
こどもは、足の指で地面をつかむようにして歩くので指を動かせる余裕が必要です。
- ③ 靴底は、しっかりとクッション性があり、厚すぎませんか？
地面から衝撃を緩和し足を守りますが、厚すぎる靴底は要注意です。
- ④ 足首を包み込む深さがあり、かかとで足が固定されていますか？
足が固定されることで安定した歩行ができ、指の障害を防ぎます。
- ⑤ 足が曲がる位置で靴も曲がりませんか？
サイズが大きいと子の位置がずれます。
- ⑥ 吸収性や通気の良い、やわらかい素材ですか？
足に直接触れたり、汚れやすいので洗える素材選びをしましょう。

参考文献：原田碩三（著書）「子ども健康学」みらい社 2004

その他・・・

- ★自分で履いたり脱いだりしやすいものにしましょう。
- ★保育園ではサンダルは避けましょう。
- ★おさがりの靴も避けた方がよいでしょう。

